

Ausgleichsfläche A 1 Landkreis Neuburg Schrobenhausen, Gemeinde Neuburg an der Donau, Gemarkung Bruck (Fl.Nr. 759, anteilig 0,85 ha, Fl.Nr. 760, anteilig 0,43 ha) Ausgleichsfläche A1 = 1,28 ha

 amtlich kartierte Biotope Geltungsbereich
 WA 127.12 Donauauwald östl. Neuburg/Do (südlich der Donau) im Bereich Grünau
 WA 29.1 Donauauwald zwischen Grünau-Weichering (südl. der Donau)

Fläche für Maßnahmen zum Schutz, zur Pflege und zur Entwicklung von Natur und Landschaft

Entwicklung eines Waldrandes und Extensivgrünland:

- Punktueller Aufbau eines mehrstufigen Waldsaums durch entsprechende Sukzession
- Auslichten des bestehenden Waldrandes
- Freistellen exponierter Einzelbäume (Umsetzung nach örtlichen Gegebenheiten)

- Pflege des Extensivgrünlandes
- ein- bis zweischürige Mahd mit anschließender Entfernung des Mähgutes zum Nährstoffentzug

- Pflanzung von drei Einzelbäumen entlang des Feldweges (Prunus avium und Sorbus domestica)

- temporäre Vernässung durch erstellen kleiner Mulden auf bereits feuchten Flächen
- Mahd alle 2-3 Jahre mit anschließender Entfernung des Mähgutes

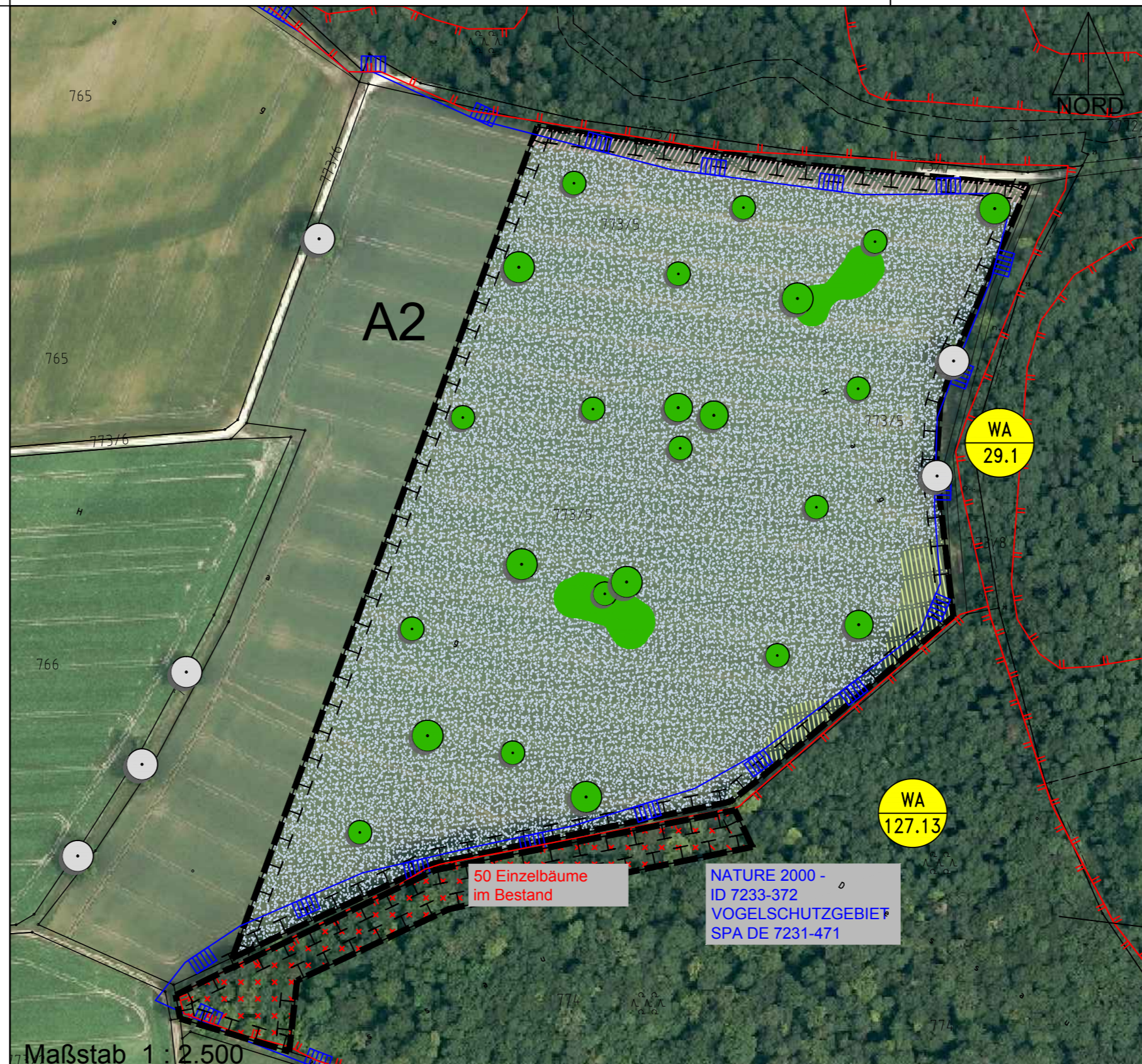
Bestandssituation März 2011



Feuchtstandort Entwicklung Extensivgrünland Waldrandentwicklung



Freistellen exponierter Einzelbäume



Ausgleichsfläche A 2 Landkreis Neuburg Schrobenhausen, Gemeinde Neuburg an der Donau, Gemarkung Bruck (Fl.Nr. 773/5, anteilig 10,00 ha, Fl.Nr. 774 Altbäume mit einer Teilfläche von 0,71 ha) Ausgleichsfläche A2 = 10,71 ha

 amtlich kartierte Biotope Geltungsbereich
 FFH- und SPA- Gebiet
 WA 127.13 Donauauwald östl. Neuburg/Do (südlich der Donau) im Bereich Grünau
 WA 29.1 Donauauwald zwischen Grünau-Weichering (südl. der Donau)

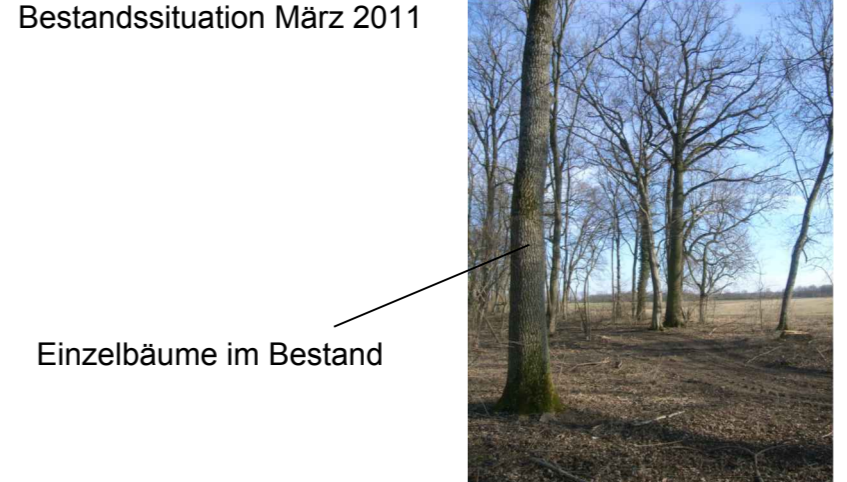
Fläche für Maßnahmen zum Schutz, zur Pflege und zur Entwicklung von Natur und Landschaft

Entwicklung eines hutewaldartigen Bereiches auf Extensivgrünland:

- Erhalt der Einzelbäume entlang des Feldweges
- Pflanzung von kleinen Strauchinseln der pot. natürlichen Vegetation (Waldziest-Eschen Hainbuchenwald, Corylus avellana, Crataegus monogyna, Crataegus leavigata, Prunus padus, Ribes rubrum)
- Pflanzung standortgerechter Einzelbäume (Solitär) der pot. natürlichen Vegetation (Waldziest-Eschen-Hainbuchenwald, Quercus robur, Tilia cordata, Fraxinus excelsior, Acer pseudoplatanus)
- Solitärbäume Bestand
- Punktueller Aufbau eines mehrstufigen Waldsaums durch entsprechende Sukzession
- Umwandlung von Acker in Extensivgrünland
- Ansaat von standortgerechter Gras-Krautflur
- ein- bis zweischürige Mahd mit anschließender Entfernung des Mähgutes zum Nährstoffentzug

- Erhalt einzelner Altbäume (überwiegend Eichen) im angrenzenden Waldgebiet (insgesamt 50 Altbäume markiert: 50 x 142 m² = 7.100 m²)

Bestandssituation März 2011



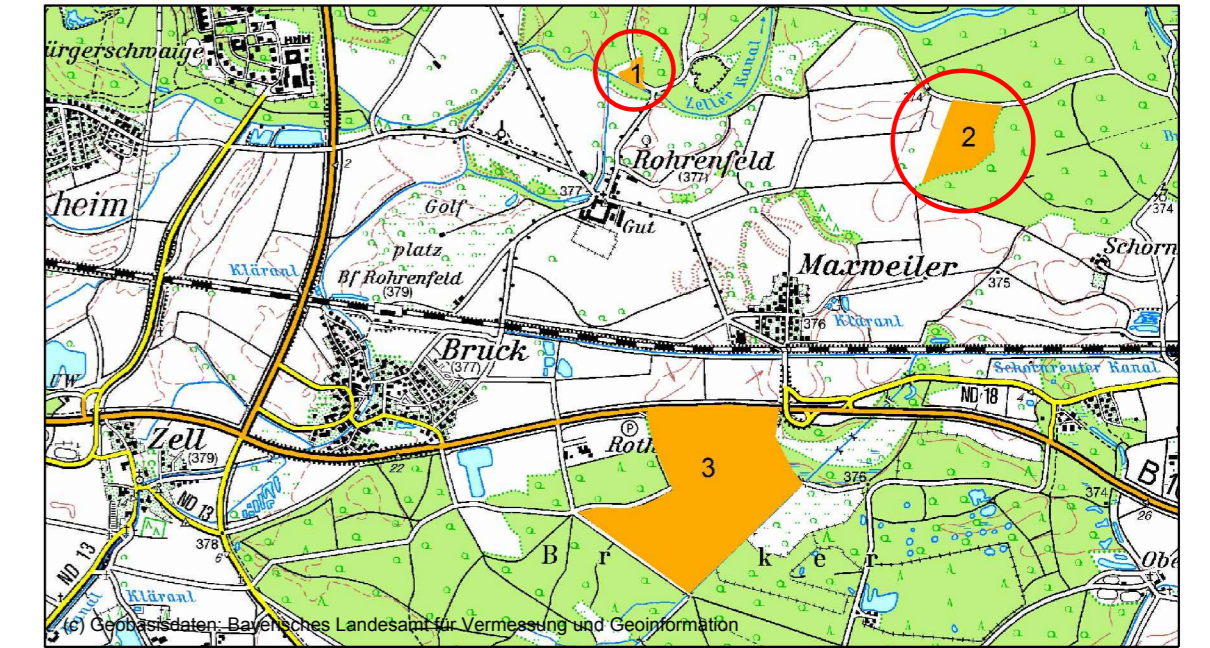
Einzelbäume im Bestand

Umwandlung Ackerstandort



Stadt Neuburg an der Donau

Bebauungs- und Grünordnungsplan
 Nr. 04-10
 "Industriegebiet Neuburg-Bruck"
 Teil II / 1 - Ausgleichsfläche 1 und 2



Kartengrundlage: Digitale Flurkarte und Luftbild

Planfertiger:

Wolfgang Weinzierl Landschafts- architekten GmbH Email: wolfgang.weinzierl@t-online.de	Parkstraße 10 85051 Ingolstadt Tel: 0841/96641-0 Fax: 0841/96641-25	BÜRO WOLFGANG WEINZIERL LANDSCHAFTS-ARCHITECTEN	bearbeitet v. Spiessen gezeichnet: Zach Datum: 12.04.2011 Plan-Nr.: A190_45-01 Datei: LA190Projekt45_Ausgleichsflächenplanung.dwg/01
---	--	--	--

Dipl. Ing. (FH) Regine Bernt

Neuburg an der Donau, den 12.04.2011