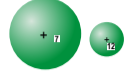

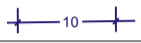


PFLANZPLAN

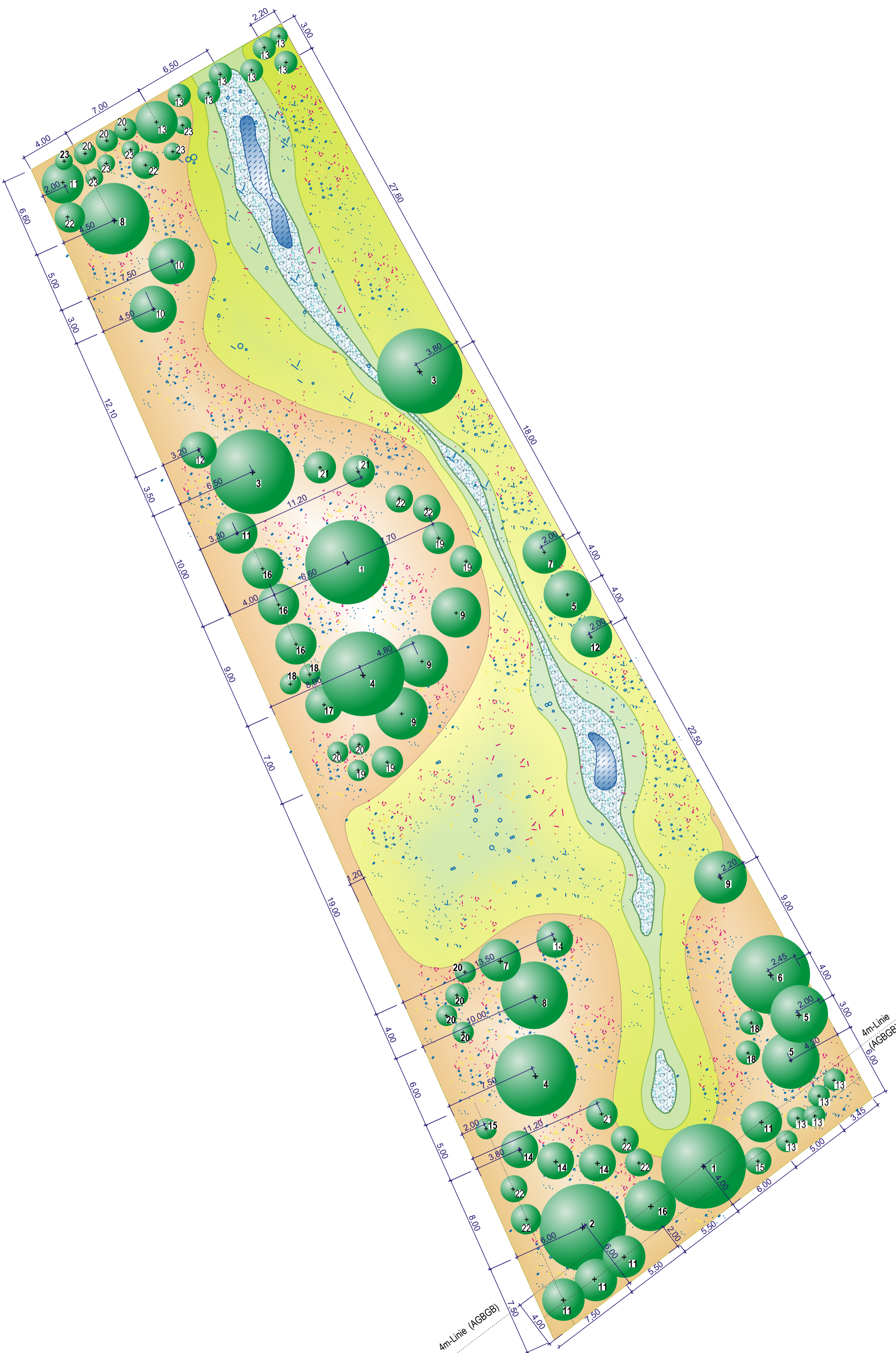
-  Baum/ Strauch zu pflanzen siehe Artenliste unten
-  Ansaat einer standortangepassten artenreichen Blumenwiesenmischung
-  Bemaßung in Metern

Bäume

Nummer (Plan)	Art	Anzahl
1	Stieleiche (Quercus robur)	2
2	Gemeine Esche (Fraxinus excelsior)	1
3	Bergahorn (Acer pseudoplatanus)	2
4	Vogelkirsche (Prunus avium)	2
5	Salweide (Salix caprea)	3
6	Silberweide (Salix alba)	1
7	Eberesche (Sorbus aucuparia)	2
8	Traubenkirsche (Prunus padus)	2
9	Holzapfel (Malus sylvestris)	4
10	Holzbirne (Prunus sylvetris)	2

Sträucher

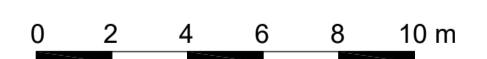
Nummer (Plan)	Art	Anzahl
11	Schwarzer Holunder (Sambucus nigra)	8
12	Traubenholunder (Sambucus racemosa)	2
13	Schlehe (Prunus spinosa)	11
14	Weißdorn (Crataegus monogyna)	4
15	Rote Heckenkirsche (Lonicera xylosteum)	3
16	Haselnuss (Corylus avellana)	4
17	Mispel (Mespulis germanica)	1
18	Roter Hartriegel (Cornus sanguinea)	4
19	Gemeiner Schneeball (Viburnum opulus)	3
20	Hundsrose (Rosa canina)	14
21	Pfaffenhütchen (Euonymus europaeus)	3
22	Faulbaum (Frangula alnus)	8
23	Ackerrose (Rosa arvensis)	7



BEPFLANZUNGS-ANSAATPLAN

Bebauungs- und Grünordnungsplan Nr.6-09(2)
 "Heinrichsheim Mitte West"
 Stadt Neuburg an der Donau

Originalmaßstab : 1 : 200



Kartengrundlage : Digitale Flurkarte Stand Jan. 2017



Stadtbaumeister Neuburg an der Donau	
Bearbeitet:	06/2017; 11/2017 Huis G.
Gezeichnet:	11/2017; Hoffmann I.
Geprüft:	
Geändert:	